

3.1 Galpão 01 (em direção ao Galpão 03)

Os dados da fachada dessa edificação são os seguintes:

Altura = 8,75 m

Largura = 14,00 m

Carga de incêndio = 923 MJ/m²

Severidade = II

Razão = 14,00/8,75 = 1,60

Aberturas = 0%

α = 0,44

β = 1,5

Portanto, a distância de separação será:

$D = 0,44 \times 8,75 + 1,5 = 5,35 \text{ m}$

3.2 Galpão 01 (em direção ao Galpão 02)

Os dados da fachada dessa edificação são os seguintes:

Altura = 8,75 m

Largura = 36,20 m

Carga de incêndio = 923 MJ/m²

Severidade = II

Razão = 36,20/8,75 = 4,15

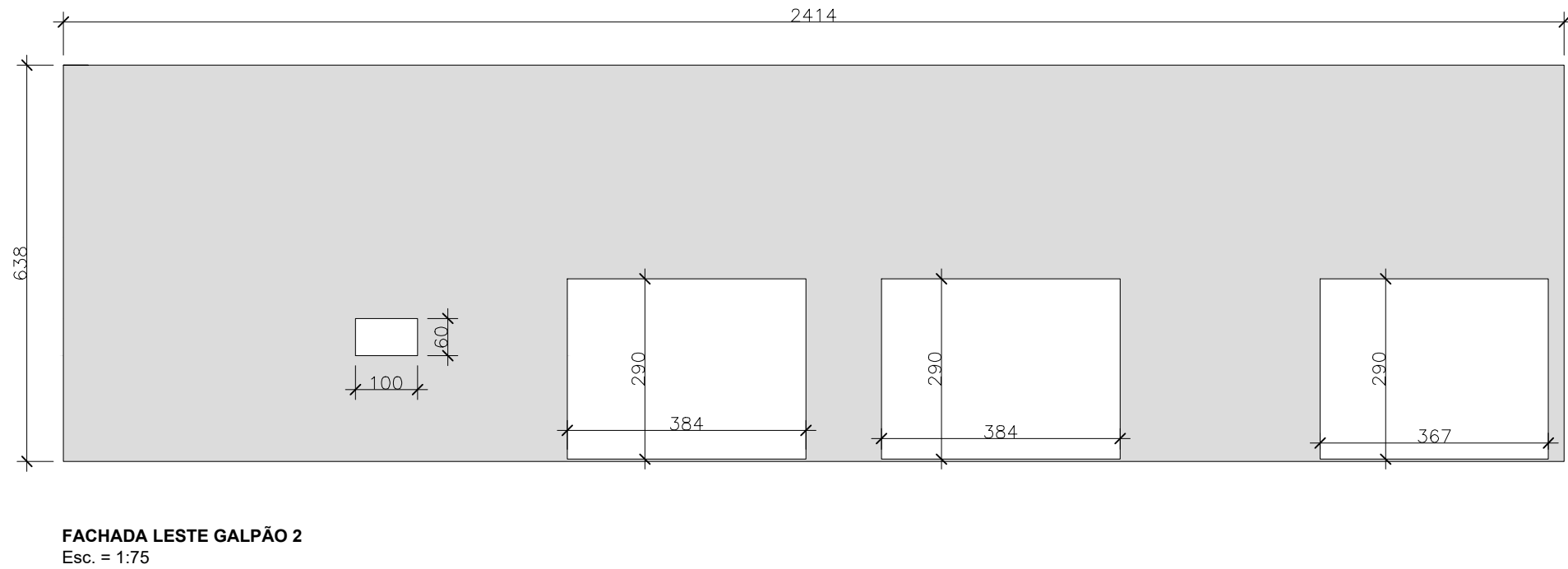
Aberturas = 19,12%

α = 1,27

β = 1,5

Portanto, a distância de separação será:

$D = 1,27 \times 8,75 + 1,5 = 12,61 \text{ m}$



3.4 Galpão 02 (em direção ao Galpão 01)

Os dados da fachada dessa edificação são os seguintes:

Altura = 6,40 m

Largura = 24,20 m

Carga de incêndio = 2013 MJ/m²

Severidade = III

Razão = 24,20/6,40 = 3,78

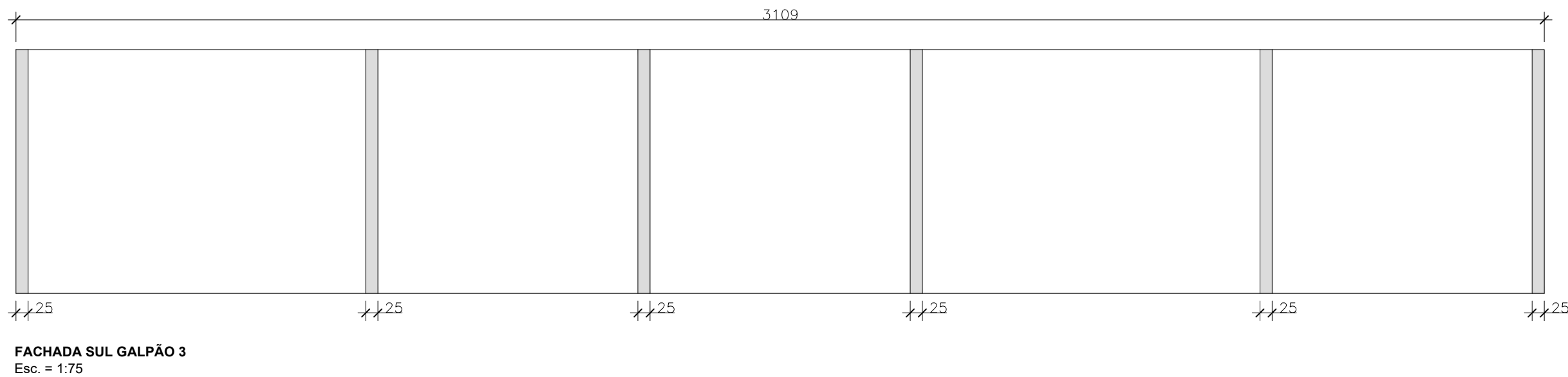
Aberturas = 21,78%

α = 2,55

β = 1,5

Portanto, a distância de separação será:

$D = 2,55 \times 3,78 + 1,5 = 11,14 \text{ m}$



3.3 Galpão 03 (em direção ao Galpão 01)

Os dados da fachada dessa edificação são os seguintes:

Altura = 5,00 m

Largura = 31,09 m

Carga de incêndio = 1935 MJ/m²

Severidade = III

Razão = 37,00/5,00 = 6,22

Aberturas = 100%


α = 7,88

β = 1,5

Portanto, a distância de separação será:

$D = 7,88 \times 5,00 + 1,5 = 40,90 \text{ m}$

LEGENDA			
	HIDRANTE SIMPLES DE PAREDE COM ABRIGO PARA MANGUEIRAS (0,45x0,75x0,17m)		EXTINTOR DE PÓ BC, 20-B.C, 4 kg COM SINALIZAÇÃO DE PAREDE
	TUBULAÇÃO DO SISTEMA HIDRÁULICO PREVENTIVO		OUTROS TIPOS DE EXINTORES (CONFORME DESCRIÇÃO EM PLANTA)
	TUBULAÇÃO DE GÁS		SINALIZAÇÃO DE PISO PARA EXTINTORES E HIDRANTES NAS GARAGENS
	DETECTOR DE TEMPERATURA PONTUAL ENDEREÇÁVEL		HIDRANTE DE RECALQUE
	ACIONADOR MANUAL E AVISADOR VISUAL DO ALARME DE INCÊNDIO		VENTILAÇÃO PERMANENTE ABERTURA INDICADA EM PRANCHA
	PISO ANTIDERRAPANTE E INCOMBUSTÍVEL COEFICIENTE DE ATRITO DINÂMICO > 0,4 (com a superfície do piso molhada)		PONTO DE GÁS COM REGISTRO DE FECHO RÁPIDO
	PORTA CORTA FOGO TIPO P-30		LOCALIZAÇÃO PLACA DEGRAUS IRREGULARES (H<2,30m)
	PAREDE RESISTENTE AO FOGO TRF 2 HORAS		CENTRAL DE ALARME ENDEREÇÁVEL
	SINALIZAÇÃO LUMINOSA DE ABANDONO DE LOCAL COM INDICAÇÃO DE SAÍDA		LUMINÁRIA DE EMERGÊNCIA AUTÔNOMA 100 LMS - ALTURA DE INSTALAÇÃO = 2,20m
	SINALIZAÇÃO LUMINOSA DE ABANDONO DE LOCAL COM SETA INDICATIVA DE SAÍDA ESQUERDA		LUMINÁRIA DE EMERGÊNCIA AUTÔNOMA 2000 LMS - ALTURA DE INSTALAÇÃO = 2,20m
	SINALIZAÇÃO LUMINOSA DE ABANDONO DE LOCAL COM SETA INDICATIVA DE SAÍDA DIREITA		SINALIZAÇÃO FOTOLUMINESCENTE DE ABANDONO DE LOCAL COM INDICAÇÃO DE SAÍDA
	CAMINHAMENTO DE FUGA		SINALIZAÇÃO FOTOLUMINESCENTE DE ABANDONO DE LOCAL COM SETA INDICATIVA DE SAÍDA DIREITA
	CAMINHAMENTO DO HIDRANTE		SINALIZAÇÃO FOTOLUMINESCENTE DE ABANDONO DE LOCAL COM SETA INDICATIVA DE SAÍDA ESQUERDA
	CAMINHAMENTO DO ALARME DE INCÊNDIO		LOCALIZAÇÃO DA PLANTA DE EMERGÊNCIA
	CORRIMÃO + GUARDA-CORPO		CORRIMÃO
	CORRIMÃO + GUARDA-CORPO		GUARDA-CORPO

ELABORAÇÃO: <div></div>		FINALIDADE: PROJETO PREVENTIVO CONTRA INCÊNDIO	
CONTEÚDO: PROJETO PREVENTIVO CONTRA INCÊNDIO DETALHAMENTO BLOCOS ISOLADOS		LOCAL/TRECHO: RUA ERWIN MENEGOTTI, 588 – BAIRRO ÁGUA VERDE CEP: 89.254-000 – MUNICÍPIO DE JARAGUÁ DO SUL / SC	
CODIFICAÇÃO: PPCI-0104-B.dwg		EXTENSÃO/ÁREA: INDICADA	PRANCHAS: 10/10
RESPONSÁVEL (CONTRATANTE): SAMAE		RESP. TÉCNICO: ANDERSON LUIZ ESTEFANSKI MUNIZ ENGENHEIRA CIVIL - CREA SC: 169062-1 ART nº 8721010-7	
ASSINATURA DO CONTRATANTE		ASSINATURA DO RESP. TÉCNICO	
VORO ENGENHARIA LTDA. RUA ADRIANO SCHONDERMANK Nº257 – SALA 04, COSTA E SILVA, JOINVILLE-SC FONE/WHATSAPP: (47) 99224-4517 contato@voroengenharia.com			